



A xestión FEADER en Galicia

Autoridade de Xestión do PDR

O Organismo pagador, controlabilidade das medidas e escenario post-2013



- Organismo pagador FOGGA-Consellería do Medio Rural

- O Control das medidas do PDR de Galicia

- A Política Agrícola Común POST-2013





O organismo pagador FOGGA-Galicia

O Organismo autónomo Fondo Galego de Garantía Agraria

O Organismo pagador dos fondos europeos agrícolas en Galicia





A xestión dos Fondos FEAGA e FEADER: orgánica e







A autorización do OP

- 1 Ámbito interior:
 - Estructura administrativa.
 - Recursos Humanos
 - Delegación
- 2 Actividades de control
 - Procedemento de Pagamento.
 - Procedementos contables
 - Procedementos anticipos e garantías
 - Proced. Debedores
 - Pista de auditoría

Co fin de ser autorizado un organismo pagador deberá contar cunha organización administrativa e un sistema de control interno que cumpra os criterios establecidos no anexo I do Reg (CE) 885/2006 con respecto aos catro ámbito seguintes: **Ámbito Interior, Actividades de Control, Información e comunicación e Seguimento**





3. Información e comunicación:

- A) Comunicación: garantir que as modificacións da normativa comunitaria, e en especial as que afecten ao importe das axudas aplicables, sexan rexistradas e que as instrucións, bases de datos e listas de control se actualicen ao seu debido tempo.

- B) Seguridade dos sistemas de información: A seguridade dos sistemas de información estará baseada nos criterios fixados nunha versión aplicable no exercicio financeiro considerado dunha das normas aceptadas internacionalmente. (Organización Internacional de Normalización 17799/Norma británica 7799. (BS ISO/IEC 17799).

- As medidas de seguridade deberán adaptarse á estrutura administrativa, ao persoal e ao ámbito tecnolóxico de cada organismo pagador. O esforzo financeiro e tecnolóxico deberá ser proporcional aos riscos reais en que se incorrera.





4. Seguimento:

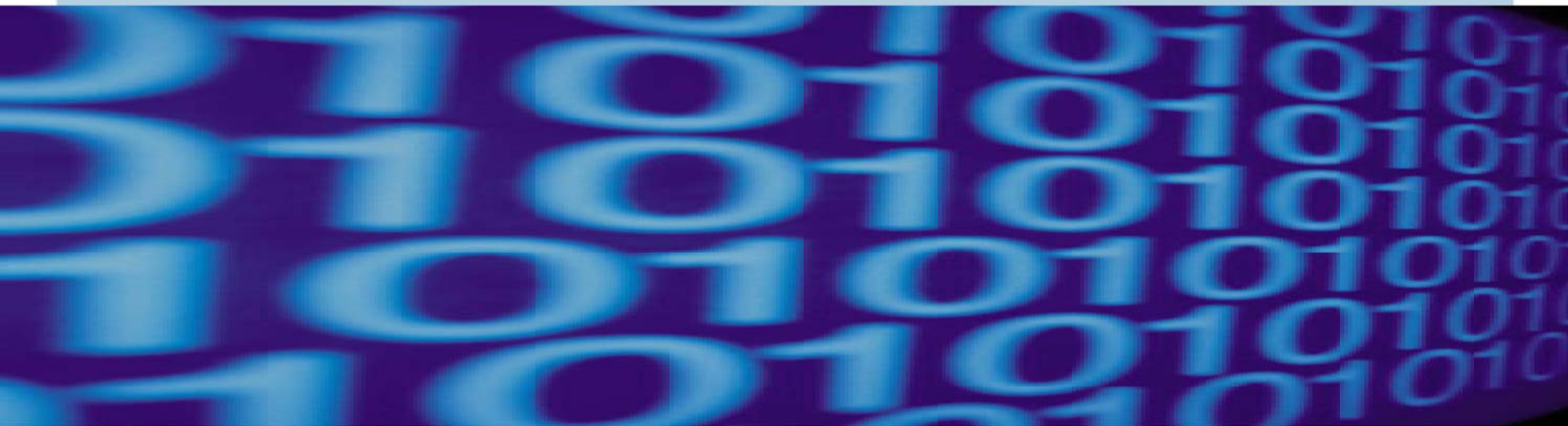
- A) Seguimento continuo mediante actividades de control interno
- B) Avaliacións individuais mediante un servizo de auditoría interna





XUNTA DE GALICIA
CONSELLERÍA DO MEDIO RURAL

O Control das medidas FEADER





O FOGGA é o responsable da coordinación dos controis das medidas para o desenvolvemento rural, para elo:

1 Reunións Periódicas de Coordinación

2 Plan Galego de Controis FEADER

3 Plan Galego de Controis de Calidade

4 Elaboración e comunicación das estatísticas de controis





XUNTA DE GALICIA
CONSELLERÍA DO MEDIO RURAL

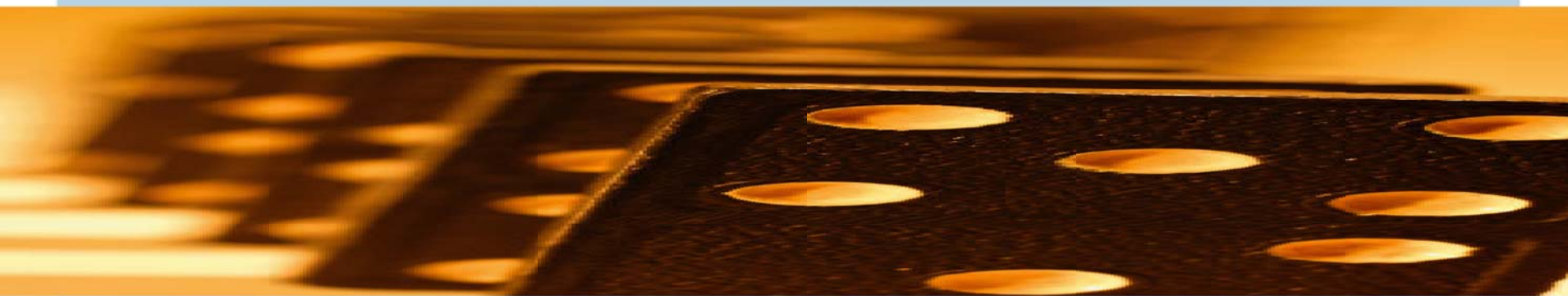
controis.feader@xunta.es





XUNTA DE GALICIA
CONSELLERÍA DO MEDIO RURAL

O Regulamento 65/2011: Novo Regulamento de Controis do Segundo pilar da PAC





Entrada en vigor

- O Regulamento 1975/2006 queda derogado con efectos do 1 de xaneiro de 2011
- Porén, seguirá sendo aplicable en relación coas solicitudes de pago presentadas antes do 1 de xaneiro de 2011
- Todas as referencias ao Reg. 1975, entenderanse feitas ao novo Reg. 65/2011. Anexo II e equivalencias





Principais novidades

- Disposicións Xerais: “OUTRAS DECLARACIÓNS” como obxecto de control
- PXC: Avaliación dos resultados dos controis.





Controis administrativos

- Art. 24.4.a.

No caso de inversións, poderanse obviar dos controis administrativos a visita in situ para comprobar a realización desta, se o proxecto está incluído na mostra dos controis sobre o terreo





Controis sobre o terreo

- Art. 25

Acúrtase o prazo para a realización dos controis sobre o terreo

Para o cálculo da porcentaxe controlada só se terán en conta aqueles controis que se realicen antes de final do ano en cuestión

Os inspectores que leven a cabo o control sobre o terreo, non poderán ter participado nos controis administrativos da mesma operación





Contido controis sobre o terreo

- Art. 26

Poderase comprobar a exactitude dos datos que constan nunha solicitude de pago en base a datos ou documentación comercial en posesión de terceiros.

BASE XURÍDICA CIRCULARIZACIÓN

Só se controlarán sobre o terreo os proxectos seleccionados dun determinado beneficiario. Non hai que controlalos todos.





Disposicións de control suplementarias para medidas específicas

- Agricultores mozos: control do plan empresarial
- Explotacións en reestruturación: control do plan empresarial
- Bonificacións de tipo de interés: control ao menos unha vez de cada operación basándose no valor actualizado da bonificación





Controis a posteriori

Só se comprobará a durabilidade do proxecto

- Para o cálculo da porcentaxe controlada só se terán en conta aqueles controis que se realicen antes do final do ano en cuestión
- Elimínase o requisito que os inspectores que realicen os controis a posteriori, non poderán ter participado en controis previos ao pago da mesma operación de inversión
- Parte da mostra se seleccionará de maneira aleatoria





Reducións e exclusións

Artigo 30.1

- Os pagos calcularanse baseándose no que se considere subvencionable durante os controis administrativos





XUNTA DE GALICIA
CONSELLERÍA DO MEDIO RURAL

A PAC post 2013





Retos da PAC 2013

Abastecemento
alimentario

Utilización sostible
recursos naturais

Desenvolvemento
equilibrado
territorios rurais





- Escenarios de futuro





Definición de
Agricultor Activo

Terra Elexible

Apoio para pequenas
explotación

Teitos de pago

Pagos Directos





Coordinación Xestión
Medidas SIXC dous
pilares

Desenv. Rural

Mellora na xestión
medidas NON SIXC





Elem. Verde 1º pilar





XUNTA DE GALICIA
CONSELLERÍA DO MEDIO RURAL

Gracias pola atención

